



## GÎTE FLEURI - SAINT-GERMAIN-DU- SALEMBRE - PÉRIGORD

### GÎTE FLEURI - SAINT-GERMAIN- DU-SALEMBRE

Location de vacances pour 2 personnes proche de  
Neuic en Vallée de l'Isle Périgord

<https://gitefleuri-neuic.fr>



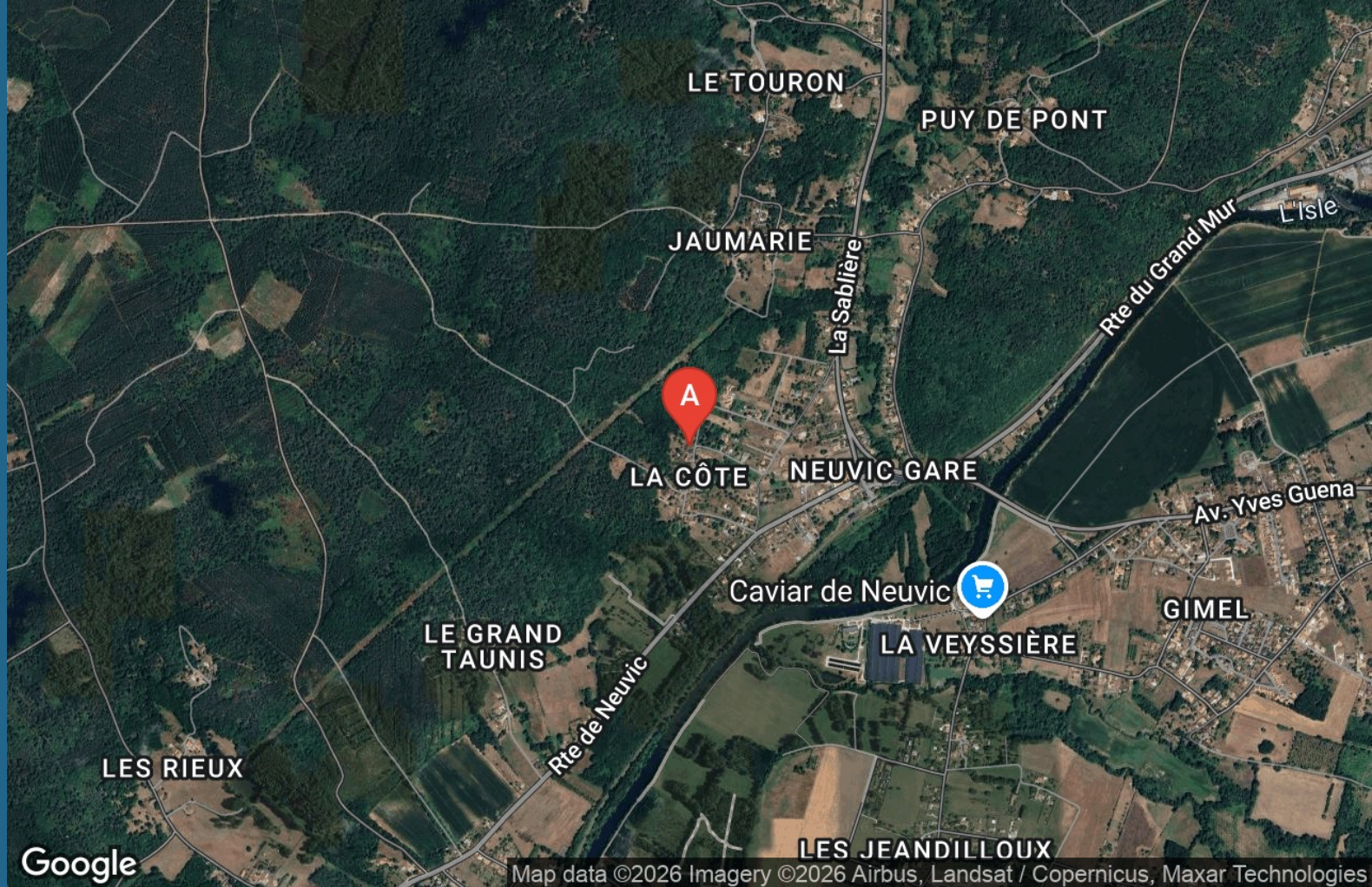
Joseline et Michel CHAPEYROU

+33 5 53 80 75 35

+33 6 76 10 19 06

**A** Gîte Fleuri - Saint-Germain-du-Salembre : 38

Rue des chaumes, La Côte 24190 SAINT-GERMAIN-DU-SALEMBRE





## Gîte Fleuri - Saint-Germain-du-Salembre



Maison



2

personnes  
(Maxi: 2 pers.)



1

chambre



57

m<sup>2</sup>

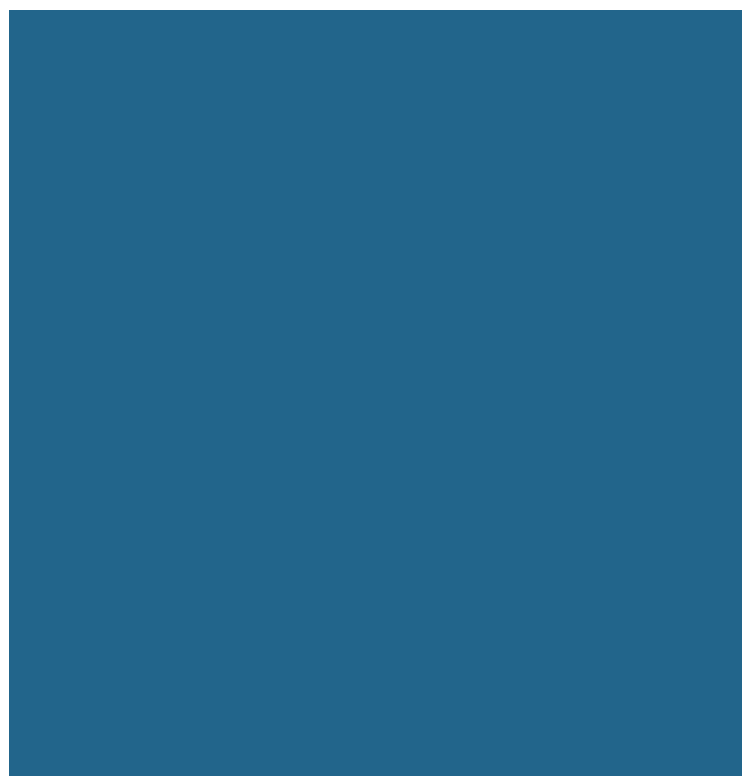
Maison mitoyenne située dans 1 hameau calme. A 3 km du bourg de Neuvic et à proximité des chemins de randonnée.

Grand séjour avec coin cuisine, coin salon, salon avec canapé convertible, salle d'eau, WC.  
CH1 : 1 lit 140

Lave-linge, four, micro-ondes, TV, chauffage pompe à chaleur. Lit bébé sur demande.

Extérieur : Terrasse couverte ombragée (glycine), salon de jardin, barbecue. Cour commune non close.

Services : location de draps en supplément. Taxe de séjour en supplément. Chauffage inclus. Petits Animaux admis sous conditions.



## Pièces et équipements

<i>Chambres</i>	Chambre(s): 1 Lit(s): 0	dont lit(s) 1 pers.: 0 dont lit(s) 2 pers.: 1
<i>Salle de bains / Salle d'eau</i>	Salle de bains avec douche Salle(s) d'eau (avec douche): 1	Sèche cheveux
<i>WC</i>	WC: 1 WC indépendants	
<i>Cuisine</i>	Cuisine Congélateur Four à micro ondes	Four Réfrigérateur
<i>Autres pièces</i>	Salon	Terrasse
<i>Media</i>	Télévision	Wifi
<i>Autres équipements</i>	Lave linge privatif	
<i>Chauffage / AC</i>	Chauffage	
<i>Exterieur</i>	Barbecue Salon de jardin	Cour commune Terrain non clos
<i>Divers</i>		

## Infos sur l'établissement



*Communs*

Entrée indépendante

Mitoyen propriétaire



*Activités*



*Réseaux*

Accès Internet



*Stationnement*

Parking privé



*Services*

Location de draps et/ou de linge

Location de draps uniquement (sur demande et en supplément)



*Extérieurs*

## A savoir : conditions de la location

*Arrivée* 15 heures a voir avec le propriétaire

*Départ* 10 heures à voir avec le propriétaire

*Langue(s)  
parlée(s)* Français

*Annulation/  
Prépaiement/  
Dépot de  
garantie* caution 250 euros  
arrhes 25% à la réservation ,solde à la remise des clefs  
annulation sur certificat médical,ou problème familiale  
,justificatif.

*Moyens de  
paiement* Chèques bancaires et postaux Espèces

*Ménage* ménage non fait 50 euros

*Draps et Linge  
de maison* Draps et/ou linge compris  
Location de draps uniquement (sur demande et en  
supplément)  
lit fait à l'arrivée ,location drap 10 euros

*Enfants et lits  
d'appoints* Lit bébé

*Animaux  
domestiques* Les animaux sont admis.

## Tarifs (au 16/04/26)

Gîte Fleuri - Saint-Germain-du-Salembre

Tarifs en €:	Tarif 1 nuit en semaine (L, M, M, J, D)	Tarif 1 nuit en weekend (V ou S)	Tarif 2 nuits weekend (V+S)	Tarif 7 nuits semaine
--------------	--	-------------------------------------	--------------------------------	-----------------------

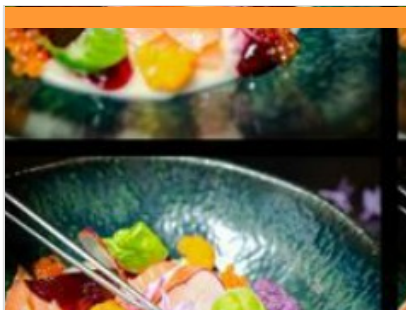
Aucun tarif renseigné (contactez le propriétaire)

# Mes recommandations

Guide Touristique

Carte Vélo Route Voie Verte

OFFICES DE TOURISME VALLÉE DE L'ISLE  
WWW.TOURISME-ISLEPERIGORD.COM



## Restaurant Le Cilaos

+33 5 53 81 11 64  
15 Avenue de Planèze

<https://www.facebook.com/leCilaos.Neu>

2.5 km  
NEUVIC



Sur les rives de l'Isle, dans un cadre chaleureux et atypique, le Cilaos propose une cuisine maison, mêlant tradition et créativité. Abel, Maxence, Clarisse et Maëlle y mettent en avant des produits locaux, des saveurs sincères et une atmosphère conviviale. Une belle adresse pour savourer une cuisine généreuse, entre terroir et gourmandise contemporaine. Exemple de plats : - Risotto parmesan, saucisses de Morteau et huile de truffe - Paleron de boeuf confit, légumes, mousseline de pommes de terre - Choux gourmand à la vanille de Madagascar Le restaurant dispose d'une salle à l'étage (40 pers.) et d'une terrasse d'été (40 pers.) L'établissement propose également un service traiteur. Les plus : - La vue panoramique sur la rivière Isle depuis la terrasse d'été à l'étage - Une cuisine raffinée de saison



## Restaurant L'Extra

+33 5 53 80 67 49  
7 Place de l'Eglise

<https://www.lextraneuvic.fr>

2.5 km  
NEUVIC



Sur place ou à emporter, régalez-vous avec nos salades et burgers que nous préparons sous vos yeux au restaurant L'Extra Neuvic ! Légumes frais et préparés tous les jours, livraison quotidienne de pains hamburgers artisanaux, glaces artisanales : un maximum de produits frais et locaux pour un maximum de saveurs. Vous pourrez déguster votre menu en salle, en terrasse, dans le jardin ou l'emporter chez vous. Clic & collect et carte disponible sur [www.lextraneuvic.fr](http://www.lextraneuvic.fr) Exemple de plats : - Salade composée. - Burgers, wraps. - Glaces artisanales. - Milkshakes maison Les + : - Les produits frais et locaux - La vente de plats à emporter et l'ouverture en continu du matin au soir 7j/7, sauf les 24/12 (soir), 25/12 (midi et soir) et 31/12 (soir)



## Aire de pique-nique des Maisons Doubleaudes

La Croix Blanche

1.3 km  
NEUVIC



A Neuvic « un coin de Double » a été aménagé, en implantant des maisons doubleaudes et un étang, à quelques pas de la voie verte et du caviar de Neuvic. Quatre tables de pique nique y sont installées à l'ombre pour une pause gourmande. Une des caractéristiques principales de la Double est son habitat. La pierre y est inexistante, les maisons anciennes étaient construites en bois, en terre et en paille.



## Stand up paddle Neuvic

+33 6 31 88 45 19

USNCK : Union Sportive Neuvicoise de  
Canoë Kayak 29 Route du Grand Mur

<http://www.canoeneuvic24.fr>

2.2 km  
NEUVIC



Envie de glisser sur l'eau tout en profitant d'un cadre naturel exceptionnel ? Le stand up paddle est une activité nautique accessible à tous, idéale pour une sortie ludique ou sportive. Debout sur une planche large et stable, avancez à votre rythme à l'aide d'une pagaie et découvrez l'Isle autrement. Que vous soyez débutant ou expérimenté, nos cours et parcours sont ouverts tous les jours en juillet et août au club de canoë-kayak de Neuvic. Optez pour une session encadrée par nos instructeurs ou partez en autonomie pour une balade de 1h30 sur la rivière. Pensez à réserver ! Savoir nager est obligatoire pour participer. Profitez également de notre grand parking ombragé, à deux pas de la base de loisirs, pour un accès pratique à toutes nos activités.



## Location de vélos au club de canoë-Kayak de Neuvic

+33 6 31 88 45 19  
29 route du Grand Mur

<https://canoeneuvic24.fr>

2.2 km  
NEUVIC



Location de vélos au club de canoë-kayak de Neuvic. Découvrez la voie cyclable de la Vallée de l'Isle et le charme bucolique de ses châteaux, églises, écluses et moulins. Aventurez-vous en vélo à la rencontre des artisans locaux. Nous proposons du matériel adapté à toute la famille. Les plus petits pourront vous suivre à bord d'une remorque enfant. 19 vélos adultes de S à XXL 4 vélos enfants 1 siège enfant 4 remorques enfants

# Mes recommandations (suite)

Guide Touristique

Carte Vélo Route Voie Verte

OFFICES DE TOURISME VALLÉE DE L'ISLE  
WWW.TOURISME-ISLEPERIGORD.COM



## Canoë-Kayak Neuvic

+33 6 31 88 45 19

USNCK : Union Sportive Neuvicoise de  
Canoë Kayak 29 Route du Grand Mur  
<http://www.canoeneuvic24.fr>

2.2 km  
NEUVIC



Le club de Neuvic, classé 4<sup>e</sup> club français de descente en 2025 et évoluant en nationale 1, est affilié à la Fédération Française de Canoë-Kayak. Labellisé École Française de Canoë-Kayak, il vous accueille toute l'année pour des activités nautiques adaptées à tous. Descentes sur l'Isle : liberté et nature préservée Dès les beaux jours, partez à l'aventure avec une descente libre ou encadrée. Selon vos envies, pagayez en canoë, kayak ou stand-up paddle sur l'Isle, une rivière sauvage où hérons, martins-pêcheurs et libellules vous accompagnent. Stages et activités inédites En été, les jeunes peuvent s'initier ou se perfectionner lors de stages encadrés par un éducateur sportif spécialisé. Pour une expérience originale, laissez-vous tenter par une descente nocturne aux flambeaux, encadrée et sécurisée. Enfin, pour prolonger l'aventure, optez pour la location de vélos et remorques enfants.



## Piscine et Toboggans aquatiques

+33 5 53 81 37 61

1 Plaine des sports, les Vaureix

2.6 km  
NEUVIC



Piscine de plein air ouverte en juin (mercredi et week-end) + juillet et août (du mardi au dimanche). Cette piscine est équipée de plusieurs bassins, d'aires de jeux et de plusieurs toboggans pour adultes et enfants. Sortie du bassin 20mn avant la fermeture. Shorts et bermudas de ville interdits. Les enfants de moins de 11 ans doivent être accompagnés d'un adulte. Tout au long de l'été des cours d'aquagym et des leçons de natation sont proposés.



## Boucle du Château de Mauriac

+33 5 53 81 52 11

Le Bourg

<https://www.tourisme-isleperigord.com/>

2.5 km  
DOUZILLAC



La balade commence tranquillement par la découverte de charmants hameaux au riche patrimoine bâti (Bernardoux, Mauriac) pour continuer en forêt et enfin revenir au point de départ par les charmantes ruelles du village. La commune fut habitée 15 000 ans avant notre ère, des objets de l'époque magadalénienne découverts sur divers sites l'attestent. Ce sont cependant les vestiges gallo-romains qui nous livrent les premiers renseignements précis sur l'histoire de Douzillac et Mauriac, deux noms en témoignent : Dulciliacum et Marius qui deviendront Douzillac et Mauriac.



## Les Etangs de la Jemaye

+33 5 53 06 80 17#+33 5 53 90 03  
10

14.1 km  
LA JEMAYE



Le site du grand étang de la Jemaye, propriété du Conseil Général sur le canton de Ribérac, constitue un site naturel typique de la région de la Double: chapelet d'étangs, forêts étendues, prairies humides et parsemées,... Le site propose des activités très variées: chemins de randonnées, parcours de santé, sentier de découverte, baignades et commerces pendant la saison estivale. Surveillance de baignade assurée du 15 juin à fin août de 13h à 19h du lundi au vendredi et de 11h à 20h Week-end et fêtes. Le site a reçu le label Pavillon Bleu en 2015.



## La Forêt du Vignoble

+33 5 53 81 04 90

243, chemin de la maison rose

16.1 km  
BEAUPOUYET



La Forêt enchantée vous invite à découvrir un univers fantastique, avec plusieurs circuits enfants. Des histoires illustrées servent de fil conducteur et pimentent le parcours. De multiples décorations agrémentent les lieux ajoutant une touche fantastique au décor naturel. Un Labyrinthe Végétal, des parcours pédestres et VTT balisés, sont également disponibles toute l'année, à tout moment.



